



Scheda tecnica

AutoFoam con tecnologia LumeCel™ è un sistema efficace per la cura della pelle, ora più efficiente e senza batterie alcaline.

Caratteristiche e vantaggi:

- Le celle di energia ricaricabile LumeCel™ sono realizzate con la tecnologia nichel-nitrato di metallo. Altamente efficienti, LumeCel™ immagazzina energia dalla luce, generando la propria fonte energetica interna. Facile da usare, pronto da usare, subito.
- Fa risparmiare tempo e denaro eliminando la necessità di acquistare, conservare, sostituire e smaltire le batterie alcaline.
- LUX Detector: due modalità per semplificare l'installazione. La modalità Installa rileva e conferma la presenza di luce nella stanza. La modalità Operativa garantisce l'efficienza dell'erogatore.
- Per trasformare il vostro attuale sistema AutoFoam e utilizzare la tecnologia LumeCel™ è sufficiente staccare il coperchio frontale e le batterie dell'erogatore e sostituirli con un nuovo coperchio riconfigurato LumeCel™ e con una cella ad energia ricaricabile LumeCel™. La versione riconfigurata di AutoFoam comprende un nuovo coperchio con pannelli solari, un nuovo porta-sacchetto, un nuovo LUX Detector e la cella ad energia ricaricabile LumeCel™.
- Disponibile in 4 diversi colori.

Certificazioni:



• Il Green Dot significa che il fabbricante del prodotto contribuisce al costo del recupero e del riciclaggio.



• Il simbolo universale del riciclaggio è un simbolo riconosciuto a livello internazionale utilizzato per designare i materiali riciclabili.

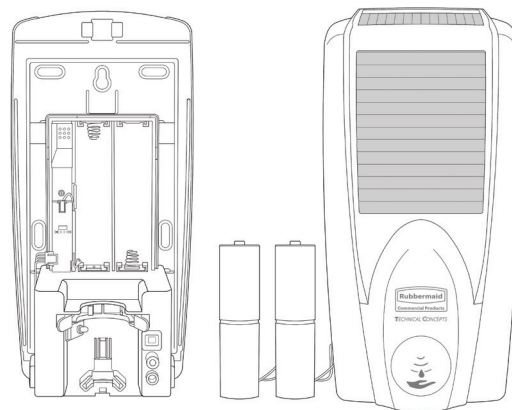
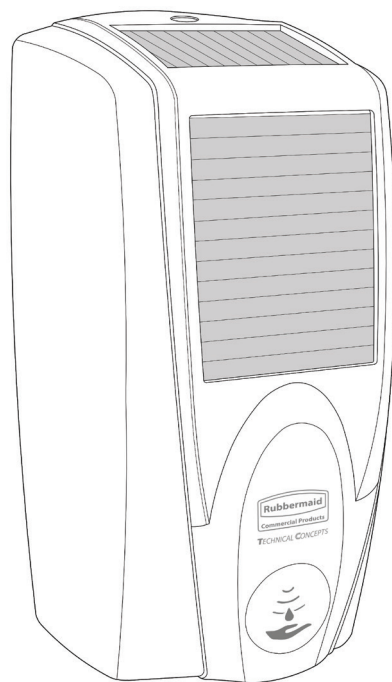


• Il marchio CE è la dichiarazione del fabbricante che il prodotto è conforme ai requisiti delle direttive CE applicabili.



• Direttive sullo smaltimento dei rifiuti elettrici ed elettronici (WEEE). Il simbolo WEEE indica la raccolta separata dei rifiuti elettrici ed elettronici ed è rappresentato dal bidone con ruote barrato, come illustrato.

SISTEMA AUTOFOAM DI EROGAZIONE TOUCH-FREE ALIMENTATO DALLA LUCE



Coperchio riconfigurato

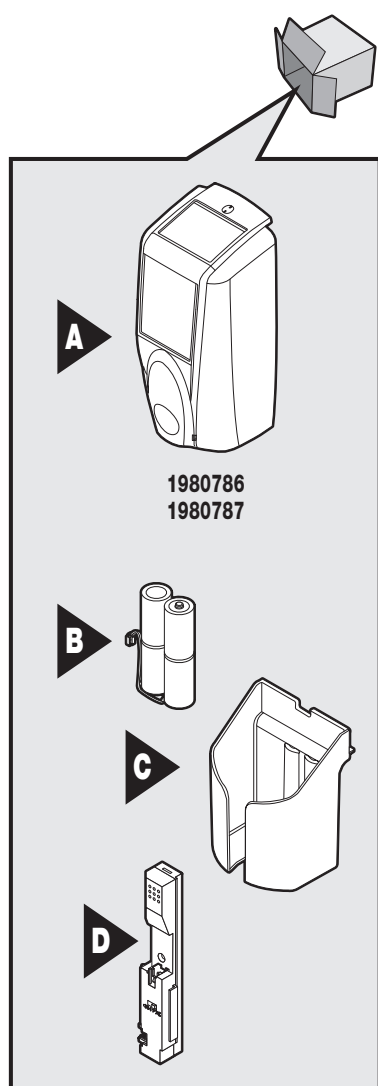
AutoFoam con tecnologia LumeCel™

DESCRIZIONE	EROGATORE	COPERCHIO RICONFIGURATO
Colore	Bianco/Bianco (1980825) e Nero/Cromo (1980826)	Bianco/Bianco (1980786), Nero/Cromo (1980787)
Peso del prodotto (Kg)	1,19	0,43
Peso sped./ conf. (Kg)	15,24	10,71
Dimensioni prodotto (cm)	14,0 x 14,0 x 28,5	14,0 x 14,0 x 28,5
Dimensioni conf. (cm)	14,92 x 14,92 x 30,49	14,92 x 14,92 x 30,49
Dimens. conf.	10	10

Scheda tecnica

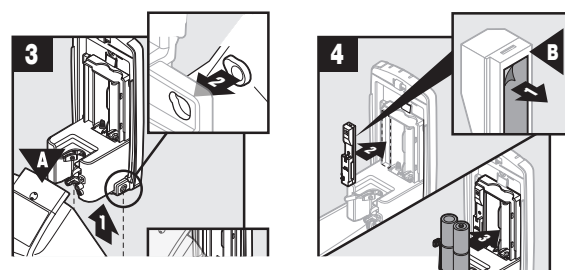
AUTOFOAM PASSANDO DAL VECCHIO AL NUOVO

Retrofit su erogatore esistente:



N.B.: la disponibilità del prodotto varia da un paese all'altro

DOVE INSTALLARE IL DISPOSITIVO?



Requisiti per l'installazione di LUX Detector:
3 segnali sonori consecutivi, una pausa,
e una riproduzione ripetuta.

AMBIENTI IDEALI

Funziona in tutte le toilette in cui il livello di luce è adeguato, ma è particolarmente raccomandato per l'uso in:

- Gestioni immobiliari
- Alberghi
- Strutture sanitarie
- Istituzioni

Tra le altre applicazioni raccomandate:

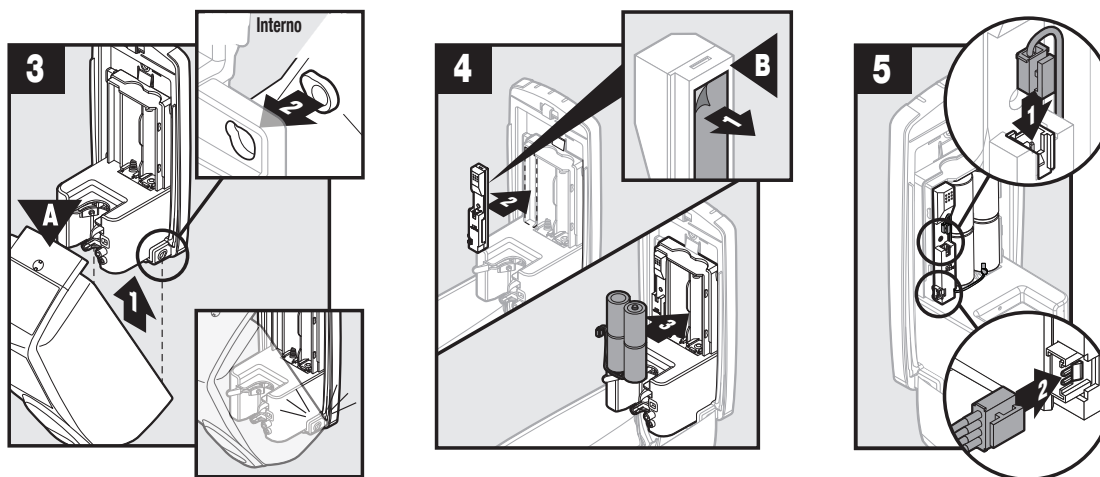
- Intrattenimento
- Trasporti
- Vendita
- Servizi di ristorazione
- Fabbriche

Scheda tecnica

ISTRUZIONI PER LA RICONFIGURAZIONE



- 1) **Contemporaneamente** tirare verso l'esterno la parte laterale della copertura e ruotarla fino a quando
2) il perno dentellato non esce dal foro.



- 6) Ruotare l'interruttore Lux Detector verso destra (Modalità Installa) per misurare il livello di illuminazione

- 7b) Se non si sentono almeno 3 segnali sonori è necessario montare l'erogatore in una zona più luminosa. Ricominciare dal punto 4 della sezione "Preparazione" e completare le procedure "Montaggio a vite" e "Installazione ricarica"

- 7a) Se vengono emessi almeno 3 segnali sonori, ruotare nuovamente l'interruttore verso sinistra (Modalità Operativa) e continuare con la procedura "Installazione ricarica"